

Untere Mädchenschule, 1912 (Geburtsjahre 1904/1905/1906/1907)



1. Schwester Jordana Janson

obere Reihe, von links: 2. Thekla Serr (Ponsot), 3. Frieda Sommer (Kästel), 4. Selma Mané, 5. Frieda Hammel, 6. Mathilde Acker, 7. Katharina Adam (Weisbrod), 8. Veronika Ohmer (Maurer), 9. Katharina Schwarz (Röther), 10. Elisabeth Nett (Leupert);

zweite Reihe von oben, von links: 11. Franziska Engler, 12. Franziska Becker, 13. Maria Hoffmann (Weihergasse), 14. Josef Schneider (Sohn d. Bürgerm.), 15. Frieda Mattern (Gruber), 16. Katharina Manger (Heintz), 17. Maria Bold, 18. Anna Leibig (Endres), 19. Monika Kästel (Henrich), 20. Amanda Stadler, 21. Babette Stahler (Gerlinger), 22. Amanda Seithel;

dritte Reihe von oben, von links: 23. Cäcilia Dönig (Dürkheimer), 24. Maria Dönig (Ruhland), 25. Franziska Schneider (Zerf), 26. Franziska Schneider (jung gest.) 27. Babette Stahler (Schneider), 28. Katharina Schilling (Thiel), 29. Maria Hoffmann (Nebel), 30. Martha Engler (Schaaf), 31. Franziska Weber (Klein), 32. Katharina Groß, 33. Elisabeth Schaaf (Schlindwein), 34. Maria Rößler (Lutz);

zweite Reihe von unten, von links: 35. Josefina Leibig (Birkle), 36. Maria Groß (Schlindwein), 37. Elise Henrich (Hauß), 38. Katharina Eichberger (Raber), 39. Anna Eichberger (Schweisguth), 40. Babette Eichberger (Schreiner), 41. Elisabeth Weber (Niederer), 42. Johanna Rößler (Jooss), 43. Lenchen Schaaf (Rößler), 44. Tina Schaaf (Hesselschwerdt), 45. Blanka Schneider (Nett), 46. Karl Schneider, 47. Maria Schneider (Mohr), 48. Maria Henrich (Schilling), 49. Lenchen Henrich (Mattern);

untere Reihe, von links: 50. Anna Leibig (Magin), 51. Elisabeth Henrich (Linnenfelser), 52. Maria Henrich (Funk), 53. Heiner Henrich, 54. Franziska Henrich, 55. Blanka Mané (Guggenheim), 56. Pauline Henrich ("Herm.-Jean"), 57. Maria Kästel (Johann), 58. Katharina Mohr (Kästel), 59. Maria Mohr (Hoffmann), 60. Maria Schneider (Grohe).

Obere Mädchenschule, 1919 (Geburtsjahre 1906/1907/1908/1909)



obere Reihe, von links: 1. Katharina Schilling (Thiel), 2. Maria Henrich (Funk), 3. Frieda Zillig (Engler), 4. Helene Rödler (Rölen), 5. Anna Seeber, 6. Veronika Schneider (Manger), 7. Maria Kästel (Johann), 8. Elisabeth Henrich (Linnenfelser), 9. Katharina Mohr (Kästel), 10. Katharina Berg, 11. Franziska Hauss, 12. Maria Settelmayer (Vogelgesang);

zweite Reihe von oben, von links: 13. Elisabeth Ramsel (Kaufmann), 14. Käthchen Becker (Mayer), 15. Pauline Henrich (Kästel), 16. Lenchen Schaaf (Rößler), 17. Babette Stahler (Schneider), 18. Anna Lohaas, 19. Franziska Schneider (Zerf), 20. Anna Dollmeier (Hilschmann), 21. Barbara Kästel (Linzenmeier), 22. Maria Dönig (Ruhland), 23. Katharina Kaufmann (Henkel), 24. Maria Henrich (Schilling);

zweite Reihe von unten, von links: 25. Babette Jungmann (Kaiser), 26. Käthchen Becker (Hartmann), 27. Kuni Wächtler, 28. Babette Schneider (Kegel), 29. Elisabeth Schreieck (Berg), 30. Josefina Leibig (Birkle), 31. Elisabeth Schneider (Duttweilerstr.), 32. Maria Weber (Röther), 33. Maria Berg, 34. Anna Eichberger (Schweisgut), 35. Josefina Sommer (Hagenbucher), 36. Katharina Lohaas (Joa), 37. Irma Grimm;

untere Reihe, von links: 38. Elsa Schneider (Kästel), 39. Maria Hilschmann, 40. Anna Zillig (Hopp), 41. Franziska Manger (Sr. Mathia), 42. Elisabeth Lechner, 43. Cäcilia Dönig (Dürkheimer), 44. Theresia Serr (Berg), 45. Katharina Hilschmann (Rohr), 46. Katharina Joa (Appel), 47. Stefanie Kästel (Sr. Felizia), 48. Elisabeth Nett (Hoffmann), 49. Klara Hoffmann, 50. Elisabeth Weber (Niederer).

Mädchenklasse, ca. 1930 (Geburtsjahre 1920/1921/1922/1923)



1. Schwester Peregrina Martin,

obere Reihe, von links: 2. Annel Steinmüller (Bündel), 3. Hedwig Hauß (Bender), 4. Elisabeth Groß (Lösch), 5. Josefine Dönig, 6. Barbara Weber (Groß), 7. Margarete Becker (Backes);

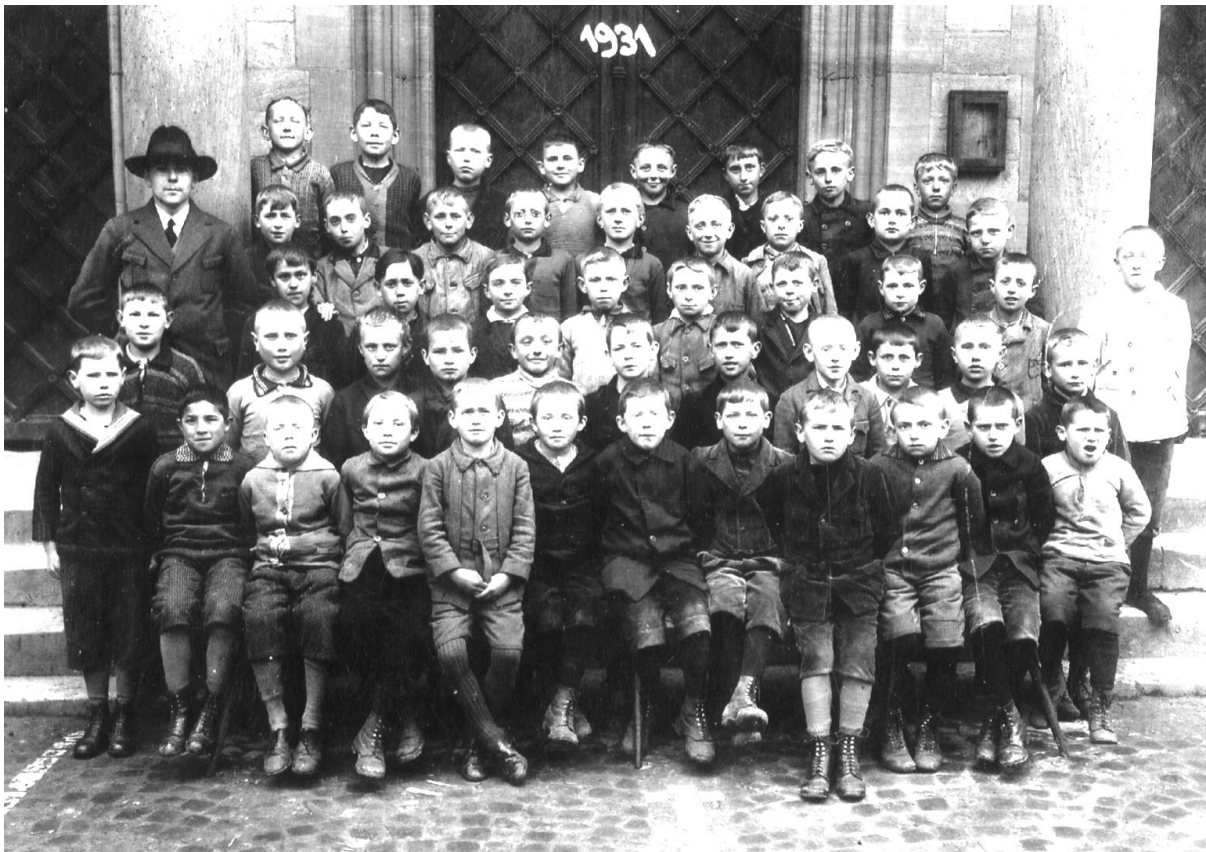
zweite Reihe von oben, von links: 8. Elisabeth Heuchemer (Fuchs), 9. Maria Leibig, 10. Maria Braun, 11. Margarete Joa (Hoppert), 12. Maria Groß (Wolff), 13. Maria Mattern (Joa), 14. Anna Appel (Kaiser), 15. Anna Weber (Kaiser), 16. Katharina Nebel (Kästel), 17. Frieda Eichberger (Beck);

mittlere Reihe, von links: 18. Monika Leibig (Heiter), 19. Maria Klohe (Groß), 20. Franziska Weber (Zillig), 21. Käthe Eichberger (Klein), 22. Frieda Weber, 23. Martha Engler (Gschwindt), 24. Monika Schneider (Roth), 25. Katharina Mattern (Geissel), 26. Katharina Schaaf (Baumann), 27. Paula Kästel (Nett, Heidkamp), 28. Frieda Mattern, 29. Katharina Appel;

zweite Reihe von unten, von links: 30. Berta Schneider (Becker), 31. Katharina Rieser (Strintz), 32. Luise Hilschmann, 33. Lena Mattern, 34. Mathilde Leibig (Litz, Kissel), 35. Maria Adam (Weber), 36. Margarete Adam (Bender), 37. Maria Nebel (Heiß), 38. Luise Rodach (Schneider, Weindel), 39. Katharina Groll (Dietz);

untere Reihe, von links: 40. Franziska Dönig (Sutter), 41. Maria Seithel (Martz), 42. Liesel Weber (Wirth), 43. Maria Lechner, 44. Franziska Hagenbücher (Eichhorn), 45. (liegend) Monika Schrieck (Zillig), 46. Maria Rodach (Hellmann), 47. Liesel Dhombbruch, 48. Anneliese Sturm (Schlegel).

Knabenklasse, 1931 (Geburtsjahre 1921/1922)



1. Lehrer: Franz Kaul;

obere Reihe, von links: 2. Otto Weber, 3. Karl Neunzlinger, 4. Hermann Janz, 5. Lothar Steger, 6. Otto Leibig, 7. Karl Weber, 8. Alfons Henrich, 9. Franz Schneider;

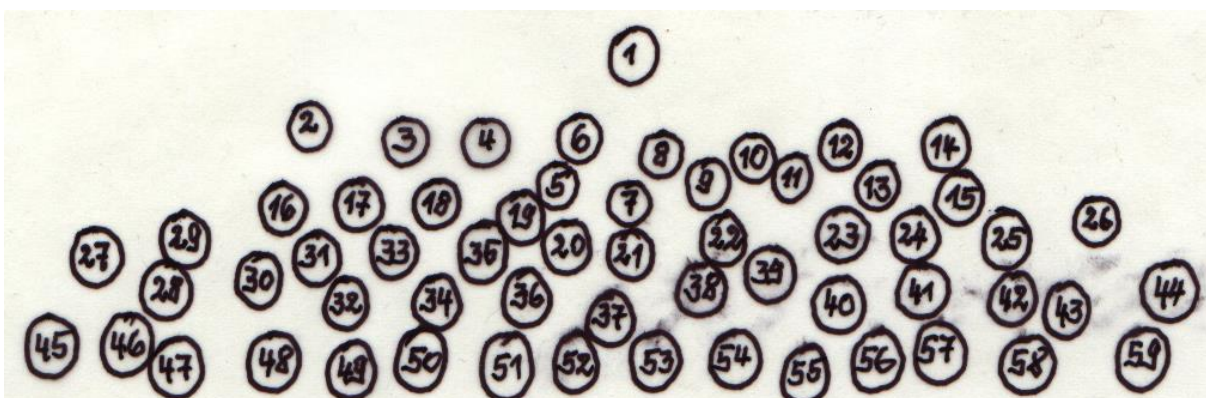
zweite Reihe von oben, von links: 10. Karl Weber, 11. Willi Henrich, 12. Heinrich Rößler, 13. Ludwig Marx, 14. Oskar Kästel, 15. Philipp Groß, 16. Franz Leibig, 17. Otto Klein, 18. Eugen Groß;

dritte Reihe von oben, von links: 19. Jakob Schaaf, 20. Josef Stahler, 21. Oskar Eichberger, 22. Hermann Nebel, 23. Ludwig Rößler, 24. Emil Klohe, 25. Hermann Schlindwein, 26. Heinrich Mattern, 27. Karl Schlegel;

zweite Reihe von unten, von links: 28. Siegfried Rödler, 29. Eduard Mattern, 30. Hermann Sommer, 31. Franz Schilling, 32. Otto Koch, 33. Adam Röther, 34. Philipp Weber, 35. Heinrich Schneider, 36. Anton Puhl, 37. Rudolf Mattern, 38. Eugen Adam;

erste Reihe von unten, von links: 39. Oswald Weisbrod, 40. Hans Eichberger, 41. Hermann Eichberger, 42. Jakob Rodach, 43. Willi Hoffmann, 44. Eugen Rodach, 45. Eugen Zürker, 46. Ludwig Henrich, 47. Ludwig Klohe, 48. Eugen Nebel, 49. Alois Schaaf, 50. Alois Amann.

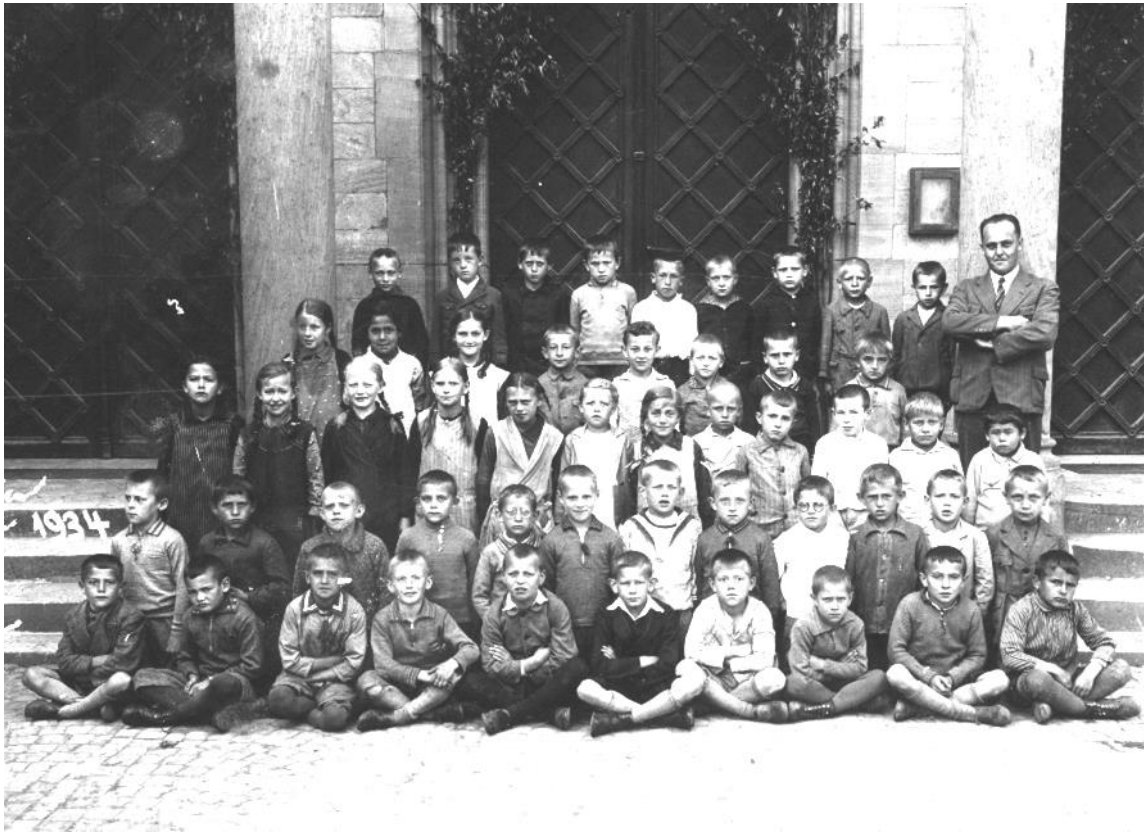
Knabenklasse, 1931 (Geburtsjahre 1922/1923)



1. Lehrer Siegfried Bründel ;

2. Eugen Nett, 3. Alfons Roth, 4. Alois Weber, 5. Otmar Sommer, 6. Alois Heuchemer, 7. Alex Amann, 8. Alfons Engler, 9. Oskar Nebel, 10. Rudolf Henrich, 11. Helmut Adam, 12. Robert Bender, 13. Kunibert Stahler, 14. Werner Löb, 15. Alfons Joa, 16. Josef Rodach, 17. Hermann Leibig, 18. Pirmin Lohaas, 19. Alois Amann, 20. Harry Stadler, 21. Hogo Bender, 22. Fritz Göbel, 23. Jakob Schneider, 24. Willi Dönig, 25. Oskar Kohlmann, 26. Willi Armbrust, 27. Hermann Eichberger, 28. Mathäus Adam, 29. Emil Linzenmeier, 30. Arthur Kästel, 31. Josef Müller, 32. Ludwig Appel, 33. Gustav Schaaf, 34. Philipp Adam, 35. Ernst Kästel, 36. Hermann Becker, 37. Hans Groll, 38. Ludwig Adam, 39. Gustav Groll, 40. Ludwig Sommer, 41. Otto Eichberger, 42. Hermann Linzenmeier, 43. Ludwig Hilschmann, 44. Robert Koch, 45. Otto Schilling, 46. Robert Wagner, 47. Heinrich Schneider, 48. Alois Rößler, 49. Ludwig Manger, 50. Willi Moser, 51. Karl Stahler, 52. Jakob Weisbrod, 53. Alois Rohr, 54. Heinrich Nebel, 55. Hermann Mattern, 56. Ludwig Kästel, 57. Erwin Adam, 58. Heinrich Eichberger, 59. Adam Kästel.

2. Klasse 1934, Knaben und Mädchen (Geburtsjahr 1925/1926/27)



1. Lehrer Siegfried Bründel;

obere Reihe, von links: 2. Philipp Appel, 3. Fritz Steinmüller, 4. Eugen Engler, 5. Otto Stahler, 6. Hans Armbrust, 7. Otto Adam, 8. Artur Schaaf, 9. Karl Rodach, 10. Alois Schilling;

zweite Reihe von oben, von links: 11. Hilde Bender (Schaaf), 12. Elisabeth Seeber, 13. Liesel Kaufmann (Kuhn), 14. Alfons Appel, 15. Günter Stadler, 16. Robert Röther, 17. Lambertus Schaaf, 18. Otto Kohlmann;

mittlere Reihe, von links: 19. Christina Kästel (Ringebach), 20. Pauline Schneider (Bender), 21. Liesel Leibig (Schmitt), 22. Pauline Lutz (Rodach), 23. Martha Linnenfeller (Brandenburger), 24. Eugenie Magin (Geibert), 25. Karola Kästel (Disberger), 26. Franz Werner, 27. Rudolf Janz, 28. Johannes Klohe, 29. Ludwig Kästel, 30. Robert Hoffmann;

zweite Reihe von unten, von links: 31. Karlmann Weinspach, 32. Theo Rodach, 33. Otto Linnenfeller, 34. Otto Funk, 35. Josef Wagner, 36. Karl Schneider, 37. Karl Grundhöfer, 38. Albert Günther, 39. Heinrich Eichberger, 40. Jakob Moser, 41. Walter Kästel, 42. Willi Kaufmann;

untere Reihe, von links: 43. Jakob Weisbrod, 44. Franz Nebel, 45. Josef Röther, 46. Jakob Puhl, 47. Ludwig Sommer, 48. Herbert Nebel, 49. Michael Joa, 50. Alois Mattern, 51. Herbert Bender, 52. Adam Kästel.

1. Klasse 1934, Mädchen und Knaben (Geburtsjahre 1927/1928)



obere Reihe, von links: 1. Eugen Mattern, 2. Alfons Engler, 3. Rudi Appel, 4. Alois Schneider, 5. Hermann Nebel, 6. Ferdinand Henrich, 7. Johannes Moser, 8. Heinrich Stahler;

zweite Reihe von oben, von links: 9. Anna Linzenmeier (Wagner), 10. Irmgard Nebel (Grundhöfer), 11. Hilde Spieß (Joa), 12. Else Kohlmann (Zillig), 13. Marianne Hilschmann (Dembeck), 14. Marianne Ruth, 15. Elfriede Bender (Staudacher), 16. Gertrud Kästel (Weis), 17. Mathilde Manger (Appel), 18. Liesel Kästel (Eberley), 19. Irmgard Lutz (Hertenberger), 20. Franziska Heuchemer (Schied), 21. Beate Pinneles;

zweite Reihe von unten, von links: 22. Josef Kästel, 23. Eugen Grundhöfer, 24. Fritz Maurer, 25. Willi Appel, 26. Karl Nebel, 27. Rudi Knöringer, 28. Karl Wiedemann, 29. Engelhard Magin;

untere Reihe, von links: 30. Paul Stahler, 31. Edgar Reis, 32. Rudolf Rodach, 33. Emil Vogt, 34. Erwin Klohe, 35. Emil Eichberger, 36. August Adam, 37. Heinrich Klein, 38. Hans Dönig.

1. Klasse 1935, Mädchen und Knaben (Geburtsjahre 1928/1929)

(Ein Kommunionbild, da kein Klassenbild vorhanden; einige sind aus der vorherigen Klasse.)



1. Pfarrer Ludwig Müller;

obere Reihe, von links: 2. Alfons Nebel, 3. Ferdinand Henrich, 4. Karl Weber, 5. Erich Weber, 6. Emil Rötter, 7. Heinrich Klein, 8. Heinz Kaufmann;

zweite Reihe (Doppelreihe) von oben, von links: 9. Philipp Müller, 10. Oskar Kästel, 11. Josef Schilling, 12. Emil Sturm, 13. Alfons Engler, 14. Karl Zürker, 15. (Willi Appel), 16. Hans Dönig, 17. Ludwig Schlindwein, 18. Reinhold Lohaas, 19. Eugen Mattern, 20. Fritz Maurer;

zweite Reihe von unten, von links: 21. Katharina Klein, 22. Josefina Adam (Kästel), 23. Elli Kästel (Henrich), 24. Amanda Weber, 25. Gertrud Neunzlinger, 26. Sophie Hagenbucher (Stadler), 27. Robert Schlindwein;

untere Reihe, von links: 28. Maria Nett (Adam), 29. Inge Dürkheimer, 30. Elsa Mattern, 31. Käthchen Henrich (Fischer), 32. Anni Appel (Schaaf), 33. Irmgard Eichberger (Kästel), 34. Lisa Wiedemann.

1. Klasse 1936, Mädchen und Knaben (Geburtsjahre 1929/1930)



obere Reihe, von links: 1. Michael Leibig, 2. Herbert Adam, 3. Erich Eichberger, 4. Anton Funk, 5.

Erhard Eberly, 6. Edgar Betzer, 7. Erich Rößler, 8. Hugo Nebel, 9. Otto Amann, 10. Anton Linnenfelser;

zweite Reihe von oben, von links: 11. Alfred Maurer, 12. Johannes Weber, 13. Friedel Kästel (Damian),

14. Erna Hesselschwerdt (Schlindwein), 15. Elli Kästel (Henrich), 16. Maria Schneider (Röther), 17.

Erna Schwarz (Appel), 18. Anni Appel (Schaaf), 19. Matthäus Seithel, 20. Ottmar Klohe;

zweite Reihe von unten, von links: 21. Monika Henrich, 22. Anna Stahler, 23. Monika Schlindwein, 24.

Toni Knöringer, 25. Irmgard Eichberger (Kästel), 26. Erika Hauß, 27. Mathilde Eichberger, 28. Walburg

Schröck (Heraucourt), 29. Elisabeth Weisbrod (Hoffelder), 30. Annel Vogt, 31. Rita Henrich

(Wiedemann), 32. Marianne Nebel (Günther);

untere Reihe, von links: 33. Helmut Dürkheimer, 34. Erwin Kästel, 35. Hermann Lutz, 36. Rudolf Leibig,

37. Alois Engler, 38. Karl Hirsch, 39. Hieronymus Heintz, 40. Norbert Nett, 41. Adam Schilling.

1. Klasse, 1937, Mädchen und Knaben (Geburtsjahre 1930/1931)



1. Lehrerin Johanna Sefrin.

obere Reihe, von links: 2. Karl Manger, (davor) 3. Edmund Weber, 4. Hans Niederer, 5. Andreas Mayer, 6. Otto Amann, 7. Walter Adam, 8. Robert Appel, 9. Ewald Vogelgesang, 10. Robert Engler, 11.

Edmund Kühn, 12. Oskar Dürkheimer, 13. Edmund Stahler;

zweite Reihe von oben, von links: 14. Rösel Schaaf, 15. Katharina Röther (Seithel), 16. Helma Bender, 17. Hildegunde Sprißler, 18. Frieda Mohr (Kästel), 19. Maria Weber (Adam), 20. Gisela Hopp (Willem), 21. Rösel Kaufmann (Nebel), 22. Erna Henrich (Mohr), 23. Mathilde Eichberger, 24. Klara Schneider (Schilling);

zweite Reihe von unten, von links: 25. Stephanie Kästel (Hoffmann), 26. Maria Kästel (Appel), 27. Toni Lohaas (Garrecht), 28. Maria Kästel, 29. Monika Mattern (Amann), 30. Anna Stahler, 31. Maria Dönig (Knebl), 32. Trudel Birkle (Nebel), 33. Angela Kästel (Lohaas), 34. Christina Hesselschwerdt (Zürker), 35. Erna Mattern;

untere Reihe, von links: 36. Alois Joa, 37. Willi Neunzlinger, 38. Willi Nebel, 39. Fritz Weber, 40. Hermann Endres.

1. Klasse, 1938, Mädchen und Knaben (Geburtsjahre 1931/1932)



1. Lehrerin Johanna Sefrin.

obere Reihe, von links: 2. Eugen Seeber, 3. Arthur Weisbrod, 4. Richard Wagner, 5. Karl Günther, 6. Oskar Adam, 7. Karl Manger, 8. Ludwig Weinspach, 9. Robert Engler, 10. Oskar Dürkheimer, 11. Erich Kästel;

zweite Reihe von oben, von links: 12. Erwin Mattern, 13. Manfred Knöringer, 14. Maria Dönig (Knebl), 15. Toni Lohaas (Garrecht), 16. Anita Hilschmann (Reinhardt), 17. Irma Henrich (Z), 18. Elfriede Linnenfelser (Mayer), 19. Maria Grundhöfer, 20. Cäcilia Adam (Kästel), 21. Hedwig Fallenstein, 22. Ludwig Hauß;

zweite Reihe von unten, von links: 23. Martha Schlindwein (Heintz), 24. Monika Mattern (Amann), 25. Barbara Mohr, 26. Lissie Linnenfelser (Weiller), 27. Maria Wiedemann (Lutz), 28. Monika Schilling (Klohe), 29. Wilma Röther (Stahler), 30. Hildegard Hirsch, 31. Franziska Heintz (Schwester Leonharda);
untere Reihe, von links: 32. Werner (gen. Heiner) Appel, 33. Rudolf Rößler, 34. Horst Kästel, 35. Willi Amann, 36. Hermann Rohr, 37. Heinz Gruber, 39. Clemens Schaaf.

1. Klasse, 1939, Mädchen und Knaben (Geburtsjahre 1932/1933)



1. Lehrerin Johanna Sefrin.

obere Reihe, von links: 2. Karl Nett, 3. Willi Amann, 4. Horst Kästel, 5. Hermann Schilling, 6. Werner (gen. Heiner) Appel, 7. Josef Schaaf, 8. Herbert Birkle, 9. Edwin Henrich;

zweite Reihe von oben, von links: 10. Hermann Rohr, 11. Clemens Schaaf, 12. Irene Appel (Halbgewachs), 13. Lissie Linnenfelser (Weiller), 14. Elfriede Linnenfelser (Mayer), 15. Toni Lohaas (Garrecht), 16. Roswitha Mohr (Adam), 17. Hermann Adam, 18. Heribert Vogelgesang, 19. Walter Maurer, 20. Erwin Appel;

zweite Reihe von unten, von links: 21. Rina Endres (Schall), 22. Marga Schaaf, 23. Marianne Funk, 24. Lenchen Croneis, 25. Gertrud Zürker (Roos), 26. Gertrud Hoffmann (Licht), 27. Marianne Kästel (Horix), 28. Veronika Heintz (Kästel), 29. Irene Rodach (Hellenbrand), 30. Hildegard Hirsch, 31. Agnes Schneider (Röther);

untere Reihe, von links: 32. Karl Mattern, 33. Oskar Schneider, 34. Karl Nebel, 35. Emil Henrich, 36. Günther Dürkheimer, 37. Horst Appel, 38. Hugo Kästel, 39. Gerhard Kaufmann.

Entlassklasse, Mädchen und Knaben, 1948 (Geburtsjahre 1933/1934)



Hauptlehrer Ludwig Rößler (l.), Schwester Clarissa Kuntz (r.) und Pfarrverweser Josef Neufeld (r.);
obere Reihe von links: Reinhold Göbel, Egon Adam, Hermann Kaufmann, Herbert Mattern, Leopold
Weber;
mittlere Reihe von links: Werner Ohmer, Albert Leicher, Emil Werner;
untere Reihe von links: Lydia Linnenfelser (Mattern), Wilma Kästel (Zimmermann), Anneliese Nebel
(Deyering); Maria Adam (Schneider), Erika Gruber (Stadler), Adelheid Rohr (Nett).

Mädchenklasse (Geburtsjahre 1934/1935/1936)



1. Schwester Clarissa Kuntz, 2. Kaplan Josef Neufeld;

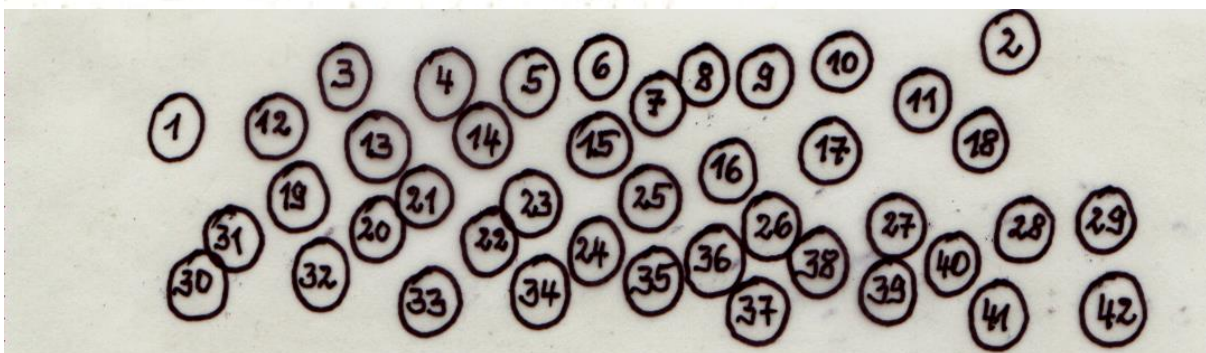
obere Reihe, von links: 3. Lena Schwarz (Weisbrod), 4. Gerda Spanier (Dörr), 5. Brigitte Funk, 6. Agnes Nebel (Birkle), 7. Katharina Hesselschwerdt (Röther), 8. Irmgard Klohe (Offenbacher), 9. Katharina Engler (Vogelgesang), 10. Emilie Doser, 11. Vera Umlauf, 12. Herta Amann (Hauß);

zweite Reihe von oben, von links: 13. Lina Vogt (Staudt), 14. Berthilde Henrich (Steinweg), 15. Änne Kästel (Vogelgesang), 16. Irma Mohr, 17. Hildegard Beroset, 18. Anna Röther, 19. Marianne Hauß (Stauder), 20. Maria Engler (Regenauer);

mittlere Reihe, von links: 21. Rosa Dürkheimer (Karpp), 22. Gertrud Hesselschwerdt (Nord), 23. Lydia Kästel (Adam), 24. Erna Stuhlfauth (Appel), 25. Rita Schilling (Diehl), 26. Mathilde Rodach (Filipp), 27. Maria Nebel (Schuler);

untere Reihe, von links: 28. Maria Hilschmann (Gansert), 29. Franziska Röther (Trauth), 30. Thekla Groß (Knebl), 31. Alice Kästel (Wagner), 32. Rita Linzenmeier (Schilling), 33. Gertrud Schuler, 34. Rosemarie Kaufmann (Wieler), 35. Renate Stuhlfauth (Bormeth), 36. Irma Kästel (Sturm), 37. Irma Maurer (Orth), 38. Veronika Stahler (Jotter), 39. Johanna Wächtler (Neher), 40. Therese Nebel, 41. Thekla Schaaf, 42. Käthe Karpp, 43. Hildegard Seeber (Schlosser), 44. Anna Mayer (Rohr).

Knabenklasse (Geburtsjahre 1934/1935/1936)



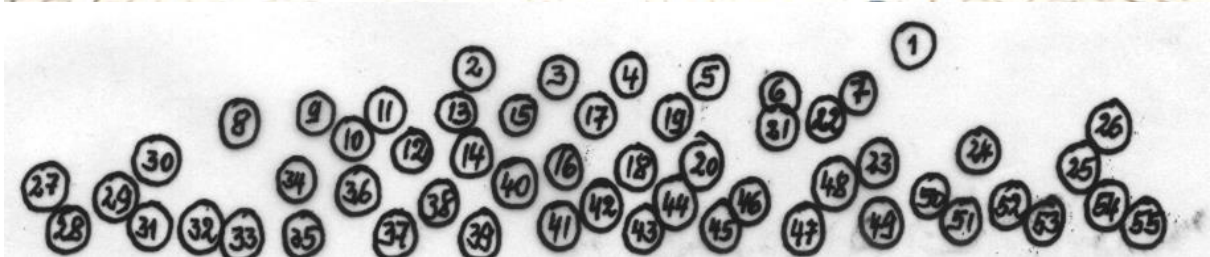
1. Hauptlehrer Ludwig Rößler, 2. Pfarrverweser Josef Neufeld;
3. Otto Nebel, 4. Manfred Adam, 5. Eduard Kästel, 6. Albert Kaufmann, 7. Willi Schneider, 8. Hermann Röther, 9. Gustav Spieß, 10. Lothar Ramsel, 11. Willi Steinweg, 12. Josef Lohaas, 13. Hermann Kühn, 14. Willi Schlindwein, 15. Willi Linnenfelser, 16. Herbert Mayer, 17. Ludwig Jooß, 18. Egon Bonn, 19. Philipp Hoffmann, 20. Philipp Röther, 21. Karl Heinz-Thiel, 22. Reinhold Hirsch, 23. Willi Appel, 24. Karl Röther, 25. Heinz Birkle, 26. August Henrich, 27. Jakob Röther, 28. Karl Mayer, 29. Rüdiger Berg, 30. Oswald Hilschmann, 31. Alfons Kästel, 32. Klaus Vogelgesang, 33. Anton Rodach, 34. Karl Niederer, 35. Arnold Kästel, 36. Karl Adam, 37. Rainer Funk, 38. Arthur Röther, 39. Klaus Massar, 40. Rudolf Schuler, 41. Ludwig Mattern, 42. Franz Schlindwein.

Mädchenklasse 1950, 7.-9. Jahrgang (Geburtsjahre 1935/1936/1937)



1. Schwester Clarissa Kuntz, 2. Pfarrer Ignaz Rieder;
obere Reihe, von links: 3.Emma Huck (Adam), 4. Agnes Nebel (Birkle), 5. Maria Nebel (Schuler), 6. Berthilde Henrich (Steinweg), 7. Bertel Kästel (Schreiner), 8. Brigitte Leibig (Schutzius), 9. Änne Kästel (Vogelgesang), 10. Hildegard Seeber (Schlosser);
zweite Reihe von oben, von links: 11. Johanna Wächtler (Neher), 12. Anni Schaaf (Weber), 13. Gertrud Schuler 14. Wiltrude Dürkheimer (Urich), 15. Rosemarie Kaufmann (Wieler), 16. Renate Stuhlfauth (Bormeth), 17. Veronika Stahler (Jotter), 18. Franziska Röther (Trauth), 19. Thekla Groß (Knebl), 20. Lydia Kästel (Adam);
mittlere Reihe, von links: 21. Maria Kästle (Kaufmann), 22. Maria Schaaf (Reif), 23. Sigrd Scholl, 24. Pauline Kästel (Joa), 25. Gertrud Steinweg, 26. Agnes Ramsel (Nebel), 27. Irma Maurer (Orth), 28. Handarbeitslehrerin Edeltraud Roth (Brendel);
vorletzte Reihe, von links: 29. Agnes Nebel, 30. Luzia Hagenbucher (Nickel), 31. Liesel Schneider (Beck), 32. Maria Leicher (Lätsch), 33. Franziska Wächtler (Hoffmann), 34. Amanda Endres (Urich), 35. Veronika Kaufmann, 36. Barbara Schlindwein (Haigis)
untere Reihe, von links:
37. Liesel Leibig, 38. Elsbeth Appel (Bockmayer), 39. Lydia Rößler (Rottmayer), 40. Gisela Eichberger (Mohr), 41. Gerda Kaufmann, 42. Walburg Schneider (Steidel), 43. Agnes Schilling (Samborski), 44. Ludwine Kästel (Niederer), 45. Lisa Schlindwein.

Klasse, Mädchen und Knaben (Geburtsjahre 1937/1938)



1. Lehrer Karl Weinspach;

2. Hugo Röther, 3. Bruno Müller, 4. Hermann Schweigert, 5. Karl Hoffmann, 6. Ludwig Nebel, 7.

Hermann Zillig, 8. Veronika Kaufmann, 9. Edgar Nett, 10. ..., 11. Robert Mattern, 12. Gertrud Steinweg,

13. Fritz Kästel, 14. Pauline Kästel (Joa), 15. Anni Ramsel (Brauch), 16. Maria Kästle (Kaufmann), 17.

Katharina Lohaas, 18. Barbara Schlindwein (Haigis), 19. Rita Schneider, 20. Liesel Leibig, 21. Maria

Sommer (Adam), 22. Hugo Manger, 23. Raimund Kästel, 24. Emil Kästel, 25. Fridolin Schuler, 26.

Albert Hauß, 27. Wolfgang Kegel, 28. Alois Endres, 29. Marga Groß (Stiegat), 30. Manfred Doser, 31.

Wiltrude Dürkheimer (Urich), 32. Agnes Nebel, 33. Luzia Hagenbacher (Nickel), 34., Emma Huck

(Adam), 35. Liesel Schneider (Beck), 36. Anni Schaaf (Weber), 37. Agnes Schilling (Samborski), 38.

Gerda Kaufmann, 39. Lisa Schlindwein, 40. Lydia Rößler (Rottmayer), 41. Walburg Schneider (Steidel),

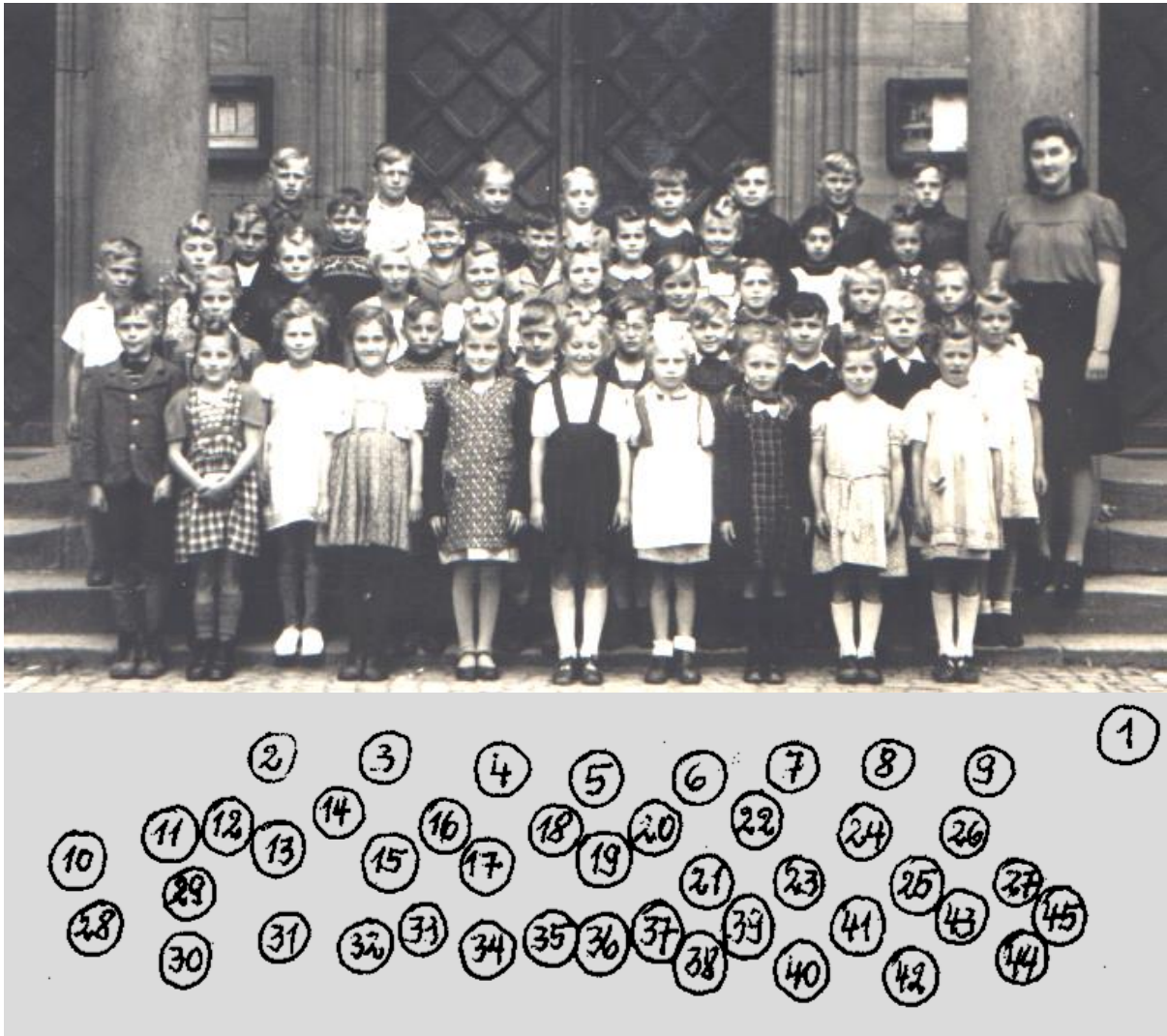
42. Adelheid Nebel (Vorgrimmler), 43. Ludwine Kästel (Niederer), 44. Erna Schuler, 45. Gisela

Eichberger (Mohr), 46. Franziska Wächtler (Hoffmann), 47. Maria Leicher (Lätsch), 48. Gisela Henkel

(Boos), 49. Elsbeth Appel (Bockmayer, 50. Maria Schaaf (Reif), 51. Anneliese Bonn (Müller), 52.

Michael Rohr, 53. Otto Schaaf, 54. Dieter Massa, 55. Franz Endres.

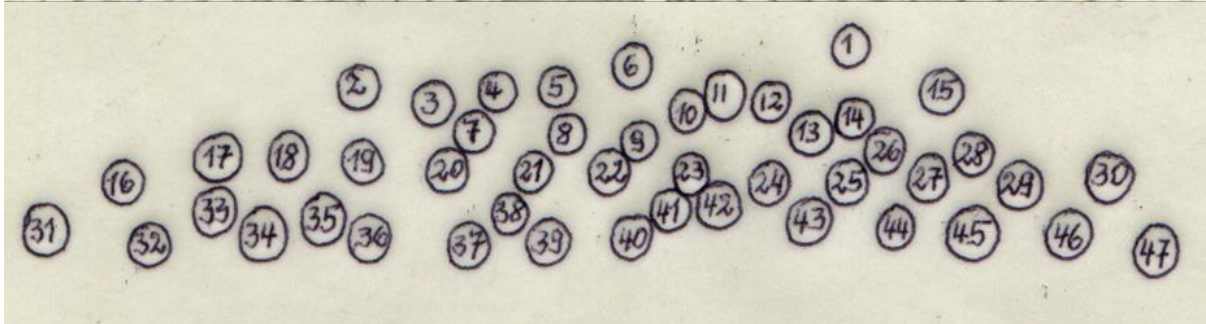
Klasse, Mädchen und Knaben (Geburtsjahre 1939/1940)



1. Lehrerin Schiffer;

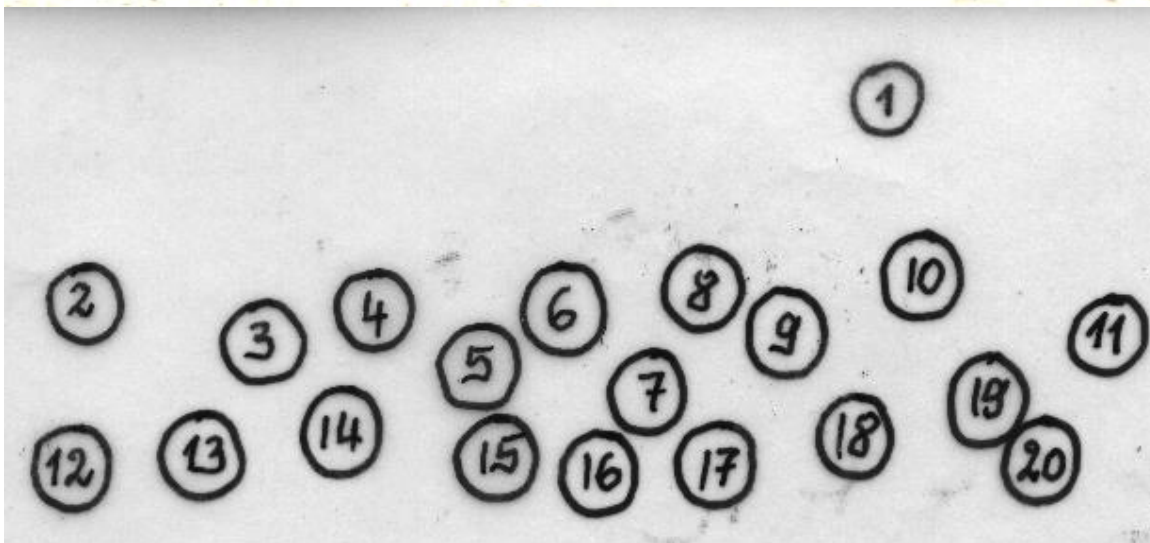
2. Artur Rodach, 3. Hermann Häußler, 4. Heinz Knöringer, 5. Josef Heintz, 6. Karlheinz Hauß, 7. Alois Spanier, 8. Hermann Kästel, 9. Werner Kaufmann, 10. Ludwig Nebel, 11. Anni Nett, 12. Walter Appel, 13. Zita Appel, 14. Josef Schröck, 15. Marita Bergdoll, 16. Anton Nett, 17. Helga Steinweg (Nett), 18. Herbert Zürker, 19. Walburga Schaaf, 20. Liesel Ramsel (Gruber), 21. Hermine Hauß (Gast), 22. Greda Dönig, 23. Gisela Wiedemann (Luniak), 24. Hildegard Funk, 25. Else Röther (Zürker), 26. Lydia Appel (Böhm), 27. Gerlinde Nett, 28. Hugo Walter, 29. Maria Frank, 30. Helga Flörchinger (Kern), 31. Luzia Zillig (Mattern), 32. Marliese Nebel, 33. Alois Endres, 34. Hildegard Berg (Schneider), 35. Otto Hauß, 36. Anita Adam (Spies), 37. Hans Kästel, 38. Liesel Vogt (Wingerter), 39. Otto Henkel, 40. Hildegard Engler, 41. Karl-August Ehrmann, 42. Maria Röther (Wadlinger), 43. Willi Groß, 44. Marianne Zillig (Schweigert), 45. Helga Heintz (Kästel).

Klasse, Mädchen und Knaben (Geburtsjahre 1939/1940)



1. Lehrer Karl Weinspach,
2. Oswald Appel, 3. Herbert Zürker, 4. Hogo Walter, 5. Hermann Häußler, 6. Josef Urich, 7. Theo Zillig,
8. Eugen Kästel, 9. Waalter Appel, 10. Karl Heinz Hauß, 11. Artur Rodach, 12. Alois Spanier, 13.
- Werner Kuhnt, 14. Anton Nett, 15. Hermann Kästel, 16. Fridolin Schuler, 17. Georg Hagenbucher, 18.
- Franz Dumelle, 19. Josef Schröck, 20. Waltraud Tanzel, 21. Marliese Nebel, 22. Anita Adam (Speis),
23. Gisela Scholz, 24. Ludwig Nebel, 25. Otto Hernkel, 26. Anton Kühn, 27. August Ehrmann, 28. Alois
- Schaaf, 29. Alwin Hagenbucher, 30. Anton Braunstein, 31. Viktor Kästel, 32. Helmut Hauß, 33. Willi
- Groß, 34. Ludwin Knöringer, 35. Josef Heintz, 36. Jakob Croneis, 37. Maria Röther (Wadlinger), 38.
- Hermine Hauß (Gast), 39. Hildegard Engler, 40. Else Röther (Zürker), 41. Heinz Knöringer, 42. Maria
- Frank, 43. Werner Kaufmann, 44. Willi Röther, 45. Hans Kästel, 46. Alwin Leibig, 47. Otto Hauß.

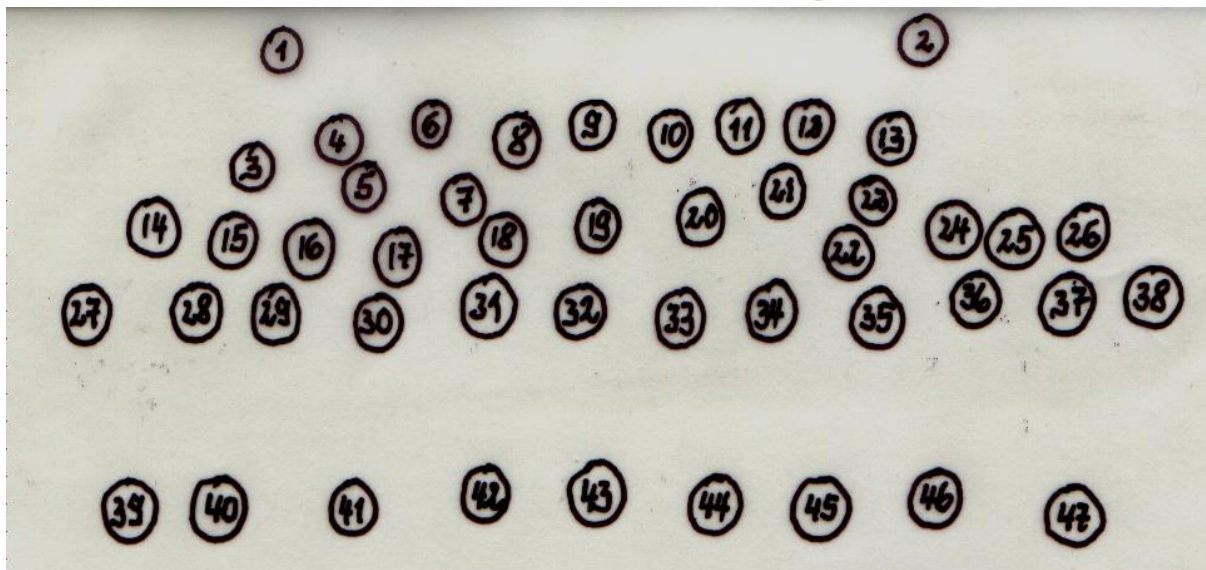
1. Klasse 1948, Mädchen und Knaben (Geburtsjahr 1942)



1. Schwester Clarissa Kuntz;

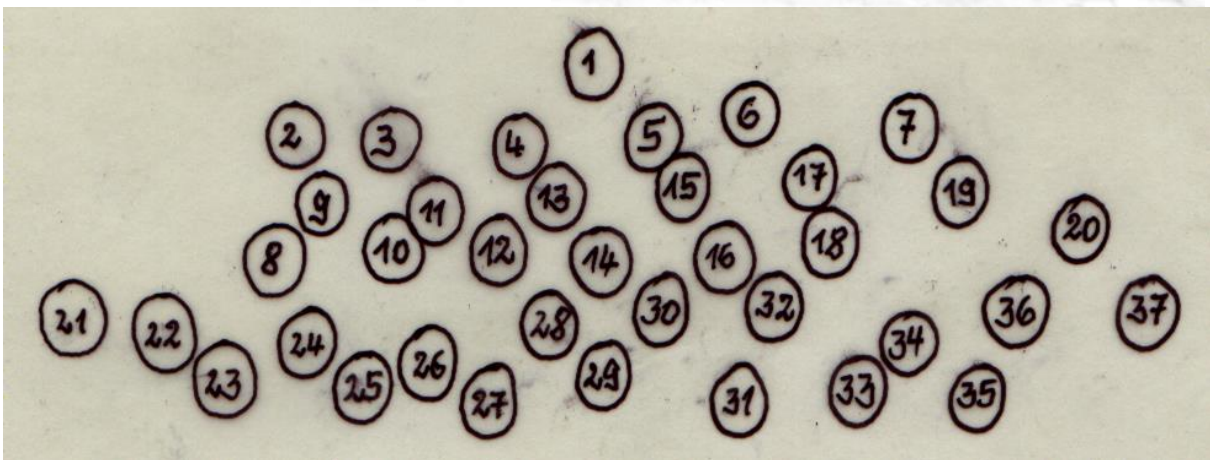
2. Ernst Zillig, 3. Waldemar Klohe, 4. Manfred Rößler, 5. , 6. Erika Schuler, 7. Berthold Kästel,
8. Gerlinde Croneis, 9. Anneliese Lohaas (Pröll), 10. Marianne Kercher, 11. Rosel Geißel, 12. Egon
Amann, 13. Hans Litz, 14. Wolfgang Weil, 15. Hans Lidel, 16. Günther Heintz, 17. Willi Engler, 18. Heini
Frank, 19. Meta Lechner, 20. Christa Häußler (Braunstein).

1. und 2. Klasse 1952, Mädchen und Knaben (Geburtsjahre 1944/1945/1946)



1. Schwester Ignatia Mohr, 2. Pfarrer Ignaz Rieder;
3. Gertrud Weber (Röther), 4. Waltraud Beck (Schweflinghaus), 5. Heidrun Leibig, 6. Günter Kästel, 7. Melita Mattern (Belz), 8. Klaus Hauß, 9. Wolfgang Linnenfelser, 10. Walter Weber, 11. Dieter Appel, 12. Ambros Paukner, 13. Alfons Rohr, 14. Liesel Schaaf (Hauß), 15. Ingrid Klohe (Klein), 16. Erika Schuler, 17. Maria Gruber, 18. Brigitte Geissel, 19. Willi Kästel, 20. Stefan Steg, 21. Roland Kästel, 22. Werner Herbrick, 23. Reinhard Herbrick, 24. Emil Hagenbucher, 25. Paul Vogt, 26. Alois Schneider, 27. Franziska Eberley, 28. Monika Probst (Rodach), 29. Margit Leibig (Zillig), 30. Traudel Funk (Schwechheimer), 31. Irmgard Müller (Weber), 32. Ursula Stadler (Müller), 33. Monika Koch (Rößler), 34. Ruth Henrich (Mayer), 35. Ludwig Kaiser, 36. Manfred Wahl, 37. Walter Röther, 38. Karl Walter, 39. Karl Schaaf, 40. Günter Kegel, 41. Hermann Groß, 42. Otto Kästel, 43. Willi Rößler, 44. Hans Amann, 45. Robert Joa, 46. Gerhard Appel, 47. Manfred Leipold.

Klasse, Knaben und Mädchen (Geburtsjahre 1947/1948/1949)



1. Lehrer Willi Kohl;
2. Erich Niederreuther, 3. Wolfgang Leva, 4. Ludwig Engler, 5. Heinz Günther Henrich, 6. Klaus Hauß,
7. Fritz Leibig, 8. Erhard Kästel, 9. Waltraud Schneider (Kästel), 10. Alois Sattler, 11. Margarita Henrich (Weber), 12. Hermann Lohaas, 13. Annemarie Kohl, 14. Heinz Kästel, 15. Erna Schneider (Henkel), 16. Kurt Vojacek, 17. Helga Klohe (Klein), 18. Josef Becker, 19. Leni Schmidt, 20. Josef Schaaf, 21. Gerhard Bender, 22. Ewald Nett, 23. Agnes Schlindwein, 24. Robert Lutz, 25. Gertrud Loß (Masanek), 26. Alois Kästel, 27. Elvira Klohe, 28. Norbert Sattler, 29. Luzia Berg (Walter), 30. Werner Herbrik, 31. Marianne Weber (Nett), 32. Eduard Mattern, 33. Irmgard Schneider (Nett), 34. Ludwig Hauß, 35. Brigitte Kästel, 36. Norbert Stahler, 37. Werner Joa.

3./4. Klasse 1958 (Geburtsjahre 1948/1949/1950)



1. Lehrer Hans Löffler,

obere Reihe, von links: 2. Waltraud Schneider (Kästel), 3. Luzia Berg (Walter), 4. Agnes Schlindwein, 5. Irmgard Schneider (Nett), 6. Erna Schmitt (), 7. Brigitta Steinmetz (Bender), 8. Inge Geissel, 9. Gudrun Rodach (Manger), 10. Elvira Klohe, 11. Liesel Janz (Kaiser);

zweite Reihe von oben, von links: 12. Elsbeth Henrich (Pfeiffer), 13. Hildegard Kohl (Löffler), 14. Gisela Becker, 15. Gertrud Stahler (Heintz), 16. Eleonore Henrich, 17. Gertrud Groß (Schaaf), 18. Inge Zillig (Braunstein), 19. Angela Dembeck (Joa), 20. Gertrud Loß (Masanek), 21. Luzia Beck, 22. Angelika Joa;

mittlere Reihe, von links: 23. Maria Kästel (Lüttenkemper), 24. Dorothea Kästel, 25. Renate Schröter, 26. Pia Hoffmann (Kästel);

vorletzte Reihe, von links: 27. Josef Becker, 28. Heintz Kästel, 29. Hermann Lohaas, 30. Robert Lutz, 31. Ludwig Hauß, 32. Werner Herbrik;

untere Reihe, von links: 33. Alois Kästel, 34. Gerhard Bender, 35. Ewald Nett, 36. Heinz-Günther Henrich, 37. Erhard Kästel, 38. Ludwig Engler, 39. Eduard Mattern, 40. Norbert Sattler, 41. Alois Groß.

4./5. Klasse 1958 (Geburtsjahre 1949/1950/1951)



1. Lehrer Willi Kohl;

obere Reihe, von links: 2. Werner Rodach, 3. Günther Niederreuther, 4. Franz Hopp, 5. Karl Linnenfelser, 6. Martin Kästel, 7. Helmut Lutz, 8. Reinhard Nett, 9. Ottmar Hartmann, 10. Norbert Hauß, 11. ...;

zweite Reihe von oben, von links: 12. Marga Schaaf (Herbrik), 13. Gertrud Schaaf, 14. Angela Braun, 15. Sieglinde Kühn, 16. Renate Flörchinger (Volkert), 17. Annemarie Heumos (Friedrich), 18. Agnes Klohe, 19. Monika Steinmetz;

dritte Reihe von oben, von links: 20. Luzia Geider (Neumann), 21. Anneliese Schneider, 22. Angela Aschbacher (Vogelgesang), 23. Heidi Konrad, 24. Gertrud Nett (Wicht), 25. Heinz Schilling, 26. Hildegard Rößler (Sattler);

zweite Reihe von unten: 27. Karl Pizkiewicz, 28. Reinhard Zillig;

untere Reihe, von links: 29. Emil Schaaf, 30. Heinz Koch, 31. Josef Dumelle, 32. Kurt Vojacek, 33. Ludwig Weber, 34. Ludwig Müller, 35. Bernd Zillig, 36. Richard Klohe.

1. Klasse 1959, Knaben und Mädchen (Geburtsjahre 1952/1953)



1. Schwester Clarissa Kuntz;

obere Reihe, von links: 2. Gerold Maurer, 3. Alfons Weber, 4. Wolfgang Appel, 5. Erhard Groß, 6. Philipp Henrich, 7. Wolfgang Kühn, 8. Günther Groll, 9. Reinhard Günther, 10. Oskar Kohlmann, 11. Karl-Heinz Klein, 12. Roland Weiß;

zweite Reihe von oben, von links: 13. Marita Aschbacher (Schilling), 14. Helga Puhl, 15. Ilse Engler, 16. Marianne Günther (Bender), 17. Roswitha Lohaas, 18. Gerda Eichberger, 19. Charlotte Engler, 20. Annemarie Moser, 21. Marianne Weintz;

zweite Reihe von unten: 22. Augusta Kästel (Zürker), 23. Erika Engler, 24. Gerlinde Bender, 25. Doris Schaaf, 26. Traudl Neuert, 27. Edeltraud Henrich (Hoffmann), 28. Roswitha Adam (Zillig), 29. Ilse Linnenfelser (Weber), 30. Gertrud Kohl (Fuchs), 31. Christel Kaufmann (Bender), 32. Anita Schneider;

untere Reihe, von links: 33. Michael Dembeck, 34. Jürgen Vogt, 35. Peter Brandenburger, 36. Günter Müller, 37. Jürgen Thurecht, 38. Manfred Lösch, 39. Norbert Braun, 40. Oswald Weisbrod, 41. Berti Leibig, 42. Gerhard Rohr, 43. Wilfried Croneis, 44. Hans Werner Joa, 45. Gotfried Licht.